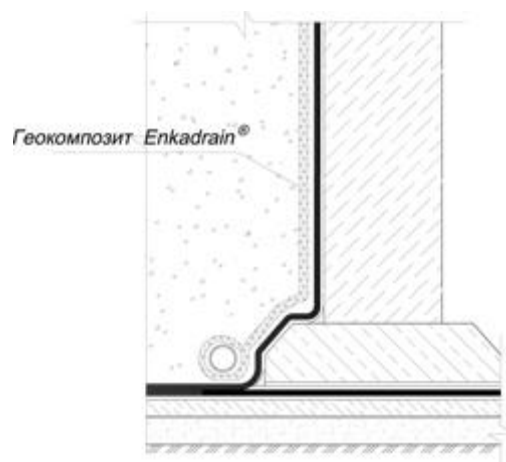
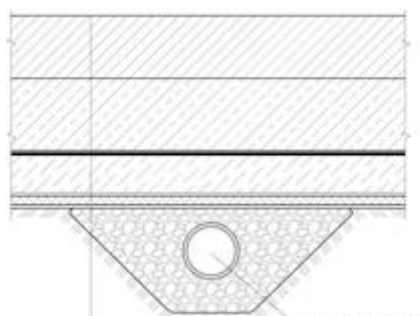


Монтаж

Пристенный (вертикальный) дренаж



Пластовый (горизонтальный) дренаж:





Рулоны Enkadrain® раскатываются и режутся непосредственно на объекте при помощи ножа или ножниц. Гибкость материала позволяет монтировать его на поверхности любого профиля. Отдельные рулоны соединяются между собой специальным образом: дренажное ядро укладывается в стык, а верхний и нижний слой геотекстиля соединяется внахлест. В результате не создается препятствий для движения воды внутри мата и исключается засорение мата частицами грунта.